



Einrichtungshaus IKEA, NÖ

bösch modernisiert RLT-Geräte von IKEA bei laufendem Betrieb

Logistik, die sich nahtlos in den Betriebsalltag einfügt

Die größte Herausforderung war logistischer Natur: Die Installation der neuen RLT-Anlagen fand während der regulären Geschäftszeiten statt. Das Team musste genau planen, führte viele Arbeiten nachts durch und koordinierte präzise Kranbewegungen.

Die Montage erfolgte auf vorhandenen Stahlträgern. Das erforderte sowohl in der Planung als auch in der Ausführung exakte Maßarbeit. Eine Aufgabe die Anlagenbauer Pischulti aus Linz und bösch gemeinsam perfekt gemeistert haben – nicht zuletzt dank des modularen Gehäusesystems von bösch.

Innovative Technik und effiziente Durchführung

Die neuen Anlagen verfügen über hocheffiziente Ventilatoren und Sorptions-Rotoren, die eine Wärmerückgewinnung von 80 % ermöglichen. Das patentierte Gehäusesystem aus geschäumten Panelplatten ermöglicht eine leichte und stabile Konstruktion. Die Anlieferung erfolgte per Sondertransport, die Montage übernahm das erfahrene bösch Montageteam.

Langjährige Partnerschaft und technische Spitzenleistungen

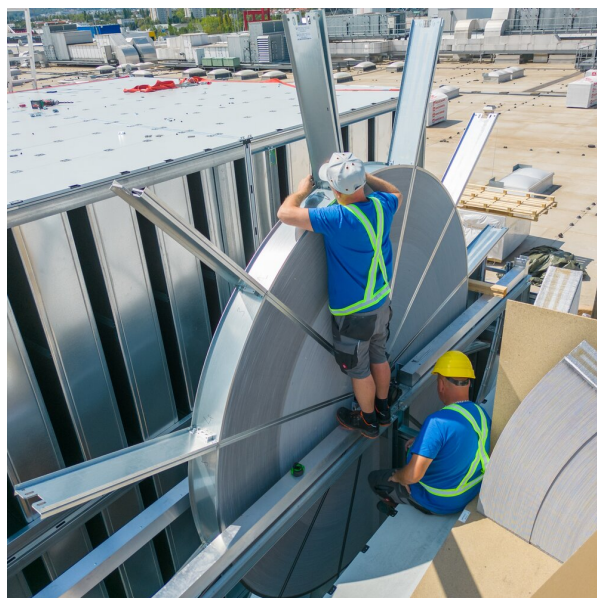
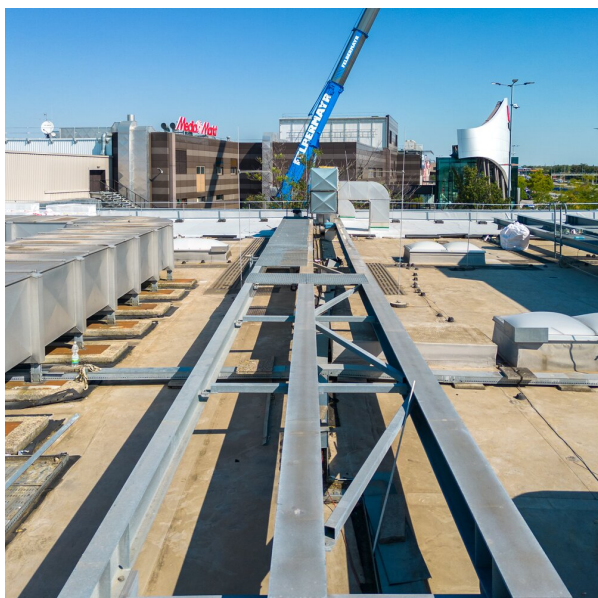
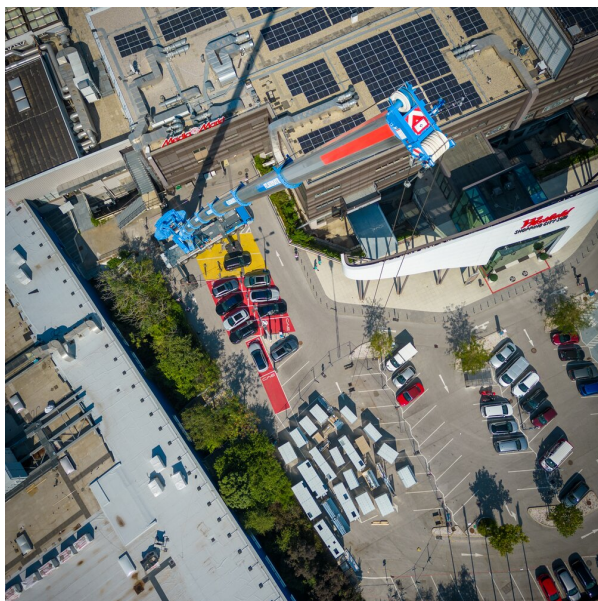
Für das gelungene Projekt gab es großes Lob von allen Projektbeteiligten. Herr Pischulti vom gleichnamigen Anlagenbauer, betont vor allem die langjährige, vertrauensvolle Partnerschaft mit bösch: „Dank der regiona-

len Nähe ist bösch immer schnell zur Stelle. Die kurzen Lieferzeiten und das hervorragende Preis-Leistungs-Verhältnis überzeugen stets aufs Neue. Die hohe Qualität der Produkte, insbesondere die glatten Oberflächen, die eine einfache Reinigung ermöglichen, und die technische Fortschrittlichkeit der Komponenten sind für uns von großem Wert."

Ein wegweisendes Projekt

Das Projekt zeigt eindrucksvoll, wie bösch auch unter anspruchsvollsten Bedingungen optimale Lösungen realisiert. Der Austausch der RLT-Anlagen bei IKEA unterstreicht böschs Kompetenz und Flexibilität – ein Beleg für die Zuverlässigkeit von bösch als Partner für Großprojekte im Bereich der Lüftungstechnik.

► [Zum ausführlichen Referenz-Video](#)





ECKDATEN ZUM PROJEKT

Projekt

Dachsanierung IKEA Vösendorf

Zeitraum

Juli – Oktober 2024

Bauherr

IKEA

Planung

Idk-Engineering GmbH, Wien

Planung & Ausführung HLK

[Ing. Pischulti, Linz](#)

RLT-Anlage

RLT-Anlagen in modularer Paneel-Bauweise

5 Stück ZUL-/ABL-Geräte

Gesamtluftleistung 275.000 m³/h

3,3 MW Wärmerückgewinnung

1,1 MW Kälterückgewinnung